

ACOPLADO TOLVA

Para Fertilizante y Semillas

TFSO - 24



WHATSAPP: 11 2787 0031

WWW.GRUPOZZETTO.AR



Máquinas Agrícolas Ombú S.A. / Remolques Ombú S.A. / Grupozzetto
Las Parejas, Santa Fe / Mercado Central, Prov. Buenos Aires. Argentina
info@grupozzetto.ar



POTENCIAMOS FUTURO.



Robustez y simpleza que potencian tu rendimiento.



Motor hidráulico.



Nuevo sistema de bandera.



Aro giratorio del tren delantero.



Lanza y tren delantero.



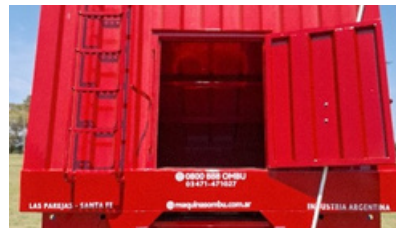
Depósito para inoculante.



Nuevo sistema de apertura boquilla, con piñón y cremallera.



Boquilla de descarga giratoria.



Baulera trasera de serie.



Opcional: eje con frenos de 8".



Eje delantero y suspensión.
Opcional: Balanza.



Bandeja de descarga.



Cobertura mecanizada.



Sistema de autorcarga.



Descarga a sinfín.



Sistema de descarga.
(adaptable a sembradoras
Air drill)

Características técnicas.



Capacidad: 24 m³ (Ej: 19.2 Ton. trigo).

Chasis: Autorportante, con perfiles tubulares que le otorgan gran capacidad para absorber esfuerzos dinámicos.

Ejes: Eje tubular con puntas soldadas, mazas duales sin freno para rodado 22.5".
Opcional: Frenos normalizados.

Tren delantero: Compuesto por un aro giratorio, con bolillas de acero al cromo.

Suspensión: Con elásticos de 12 hojas, de 3" de ancho y 1/2" de espesor por hoja.

Rodado: Ocho llantas duales para rodado 22.5" (serie).
Cubierta 295/80 R 22.5" (opcional).
Cuatro llantas para cubiertas 600/50 R 22.5" (opcional).
Cubierta 600/50 R 22.5" (opcional, foto de portada ilustrativa).

Autocarga y descarga: Rápida, con mando a través de un motor hidráulico con multiplicador de velocidad. Diámetro del tubo 200mm.

Sistema de descarga a sinfín: Por gravedad, mediante dos boquillas. De apertura y cierre por medio de piñón y cremallera.

Sistema de bandera: De agarre superior giratorio.

Cobertura: Lona mecanizada con accionamiento desde el piso (de serie).

- Luces reglamentarias (opcional).
- Apto para carga, descarga e inoculación.
- Pintura especial para interior (epoxi) y exterior (poliestireno, espesor 70-90 micrones).
- Mangueras hidráulicas de acople rápido.
- Depósito para inoculante, capacidad 20 litros.
- Cuatro visores por lateral.